

# INVITATION

---

mittwoch | 26. oktober 2016

THE  
INTERNATIONAL  
**CIRCLE**  
presented by  
Barbara Stiemerling



# HERZLICH WILLKOMMEN IM ZUNFTHAUS KREUZ IN OBERWIL

THE INTERNATIONAL CIRCLE freut sich, Sie herzlich zum Oktober Clubanlass einzuladen. Geniessen Sie einen unterhaltsamen Abend in einem stilvollen Ambiente direkt am Ufer des Zuger Sees. Mit etwas Glück erleben Sie einen zauberhaften Sonnenuntergang mit Fernblick auf den Pilatus und gewinnen vielleicht eine Bergfahrt mit Hotelübernachtung und Dinner für zwei auf dem Pilatus?

Der INTERNATIONAL CIRCLE vernetzt in der Schweiz lebende Ausländer/innen mit Schweizer Bürger/innen. Mit ihrem eigenen Label kann die Gründerin ihre Vision umsetzen: Von einer Welt, in der sich Menschen über Grenzen hinweg wertschätzen lernen und gegenseitig bereichern. Mit modernem kosmopolitischem Esprit entstehen so ganz unkompliziert die besten gesellschaftlichen, freundschaftlichen und geschäftlichen Kontakte.



Mit herbstlichen Grüßen, Ihre / eure

*Barbara Stiemerling*

Ihre (und Eure) Barbara Stiemerling

## ANMELDUNG

Clubmitglieder: CHF 95 | Gäste auf Einladung: CHF 115 | Dresscode: Smart Casual

Gerne erwarten wir Ihre Anmeldung bis zum 17. Oktober 2016 an: [barbara.stiemerling@kfnmail.ch](mailto:barbara.stiemerling@kfnmail.ch) | T: 079 360 29 62  
IBAN: CH42 0483 5002 1425 8000 1 • Konto-Nr. 21425-80-1 • Credit Suisse BIC: CRESCHZZ80A

AGB: Der Betrag wird auch bei Abmeldung nach Anmeldefrist und bei Nichterscheinen erhoben.

# PROGRAMM

Datum            Mittwoch 26. Oktober 2016  
Zeit                19.00 Uhr  
Ort                 ZUNFTHAUS KREUZ  
Ein Betrieb der EVZ Gastro AG  
Artherstrasse 108  
CH-6317 Oberwil bei Zug  
T +41 (0)41 720 01 31  
[www.evzgastro.ch](http://www.evzgastro.ch)

19.00 Uhr            Welcome Drink mit Snacks  
19.15 Uhr            Begrüssung  
19.30 Uhr            Apéro Riche in der Seeblick-Lounge mit Seeterrasse  
21.00 Uhr            Tombola für Mitglieder  
(Gewinn:  
Gutschein für zwei Personen Bergfahrt auf  
den Pilatus, Übernachtung, Dinner & Frühstück)  
22.00 Uhr            Offizielles Programmende

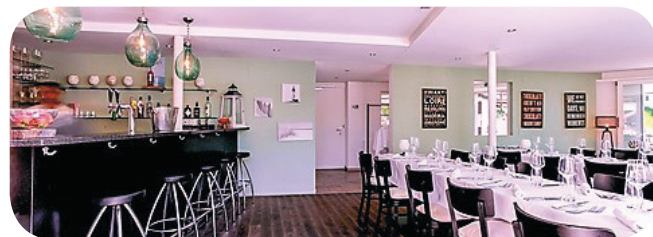
Anreise nach Oberwil bei Zug:

SBB ab Zürich 18:09 oder 18:10 ab Luzern / an Zug 18:30 Uhr  
ab Zug 18:36 mit NFB 5 Richtung Walchwil / an Oberwil, Kreuz 18:42

Abreise nach Zug:

Ab Oberwil, Kreuz NFB 5 / ab Zug mit SBB nach Luzern oder Zürich

Auf Anfrage Fahrgemeinschaft.



www.gischtundglut.de

**GISCHT  
& GLUT**  
k o m m u n i k a t i o n

 **GECKOFOTO**.CH

**engelberger**   
beeindruckend.

• • • Oberwil • • •



*Zunft Haus Kreuz*  
Essen & Trinken

The International Circle  
presented by Barbara Stiemerling

CH- 6363 Obbürgen-Bürgenstock  
Kapellmatt 1  
barbara.stiemerling@kfnmail.ch  
T +41 (0) 79 360 29 62

